



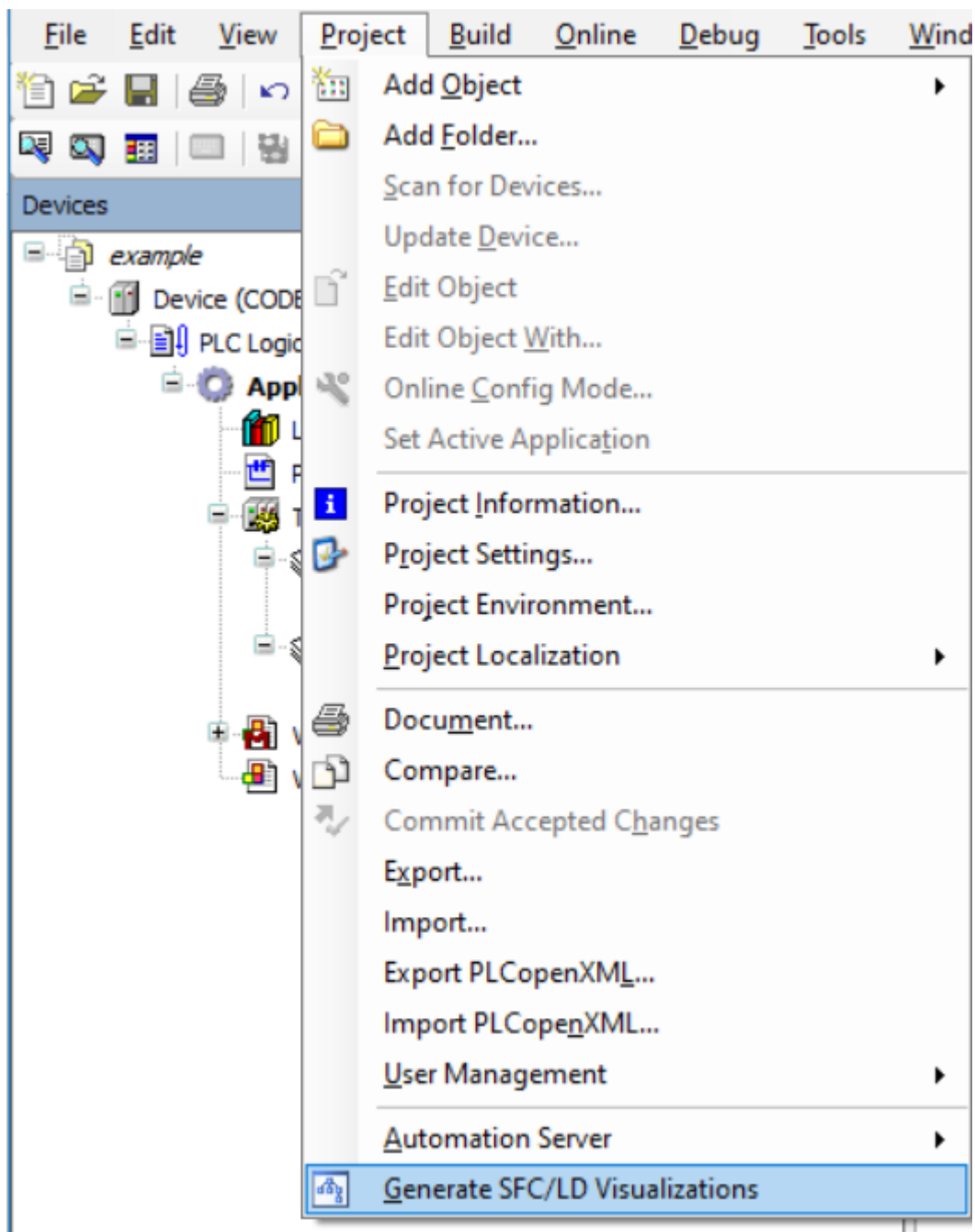
## **POU Visu Generator**

Das CODESYS Plug In „POU Visu Generator“ generiert aus SFC/LD-Programmen und SFC/LD-Funktionsbausteinen entsprechende Visualisierungen.

### **Produktbeschreibung**

Das Tool „POU Visu Generator“ generiert Visualisierungen von SFC/LD-Programmen und SFC/LD-Funktionsbausteinen. Diese generierten Visualisierungen stellen den Online-Zustand des entsprechenden Programmcodes dar. Zum Beispiel wird in den generierten Visualisierungen aus SFC-Bausteinen der aktuelle Programmschritt zur Programmlaufzeit farblich hervorgehoben.

Nach der Installation des Packages und Neustart von CODESYS erscheint im Menü „Projekt“ ein neuer Eintrag „Generate SFC/LD Visualizations“ zum Generieren der SFC oder LD Visualisierungen.

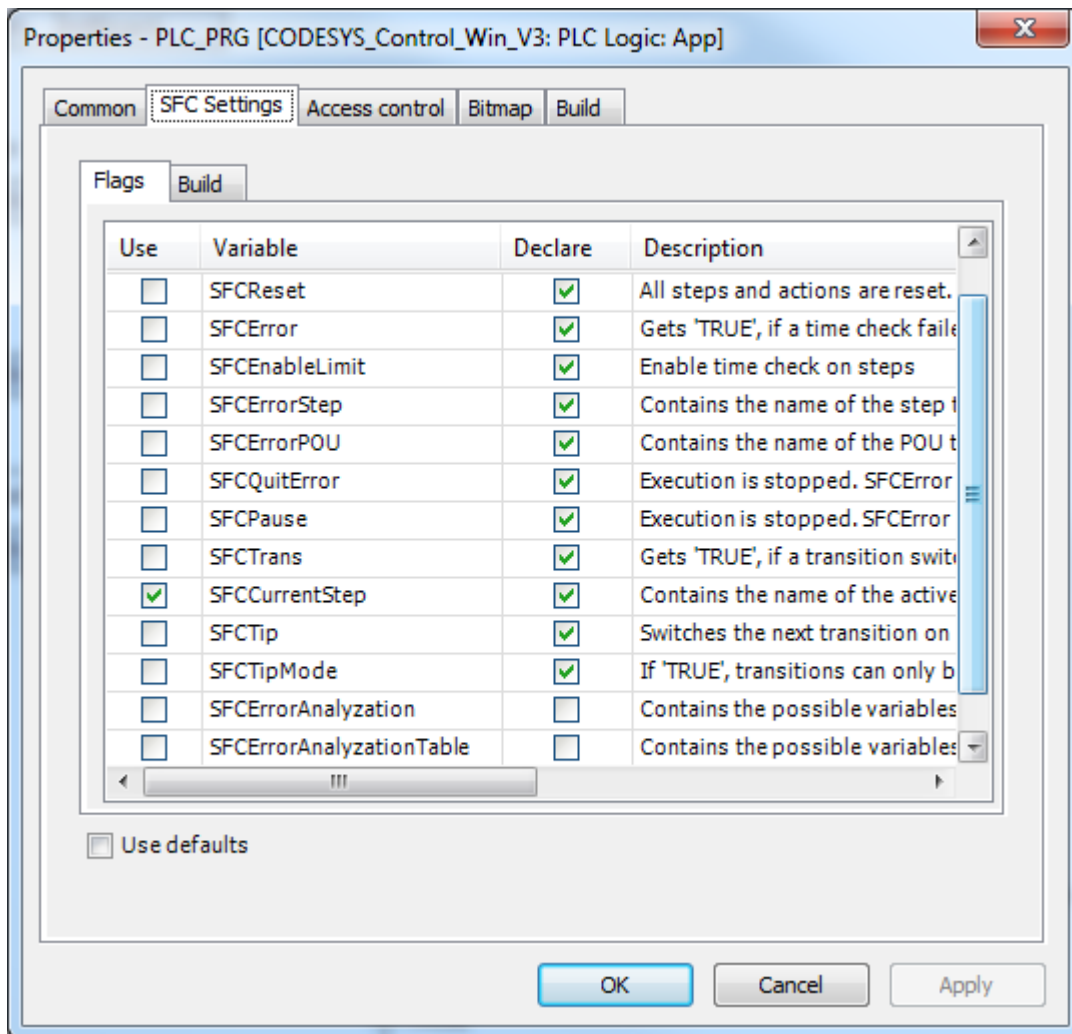


#### *Aufruf des POU Visu Generators*

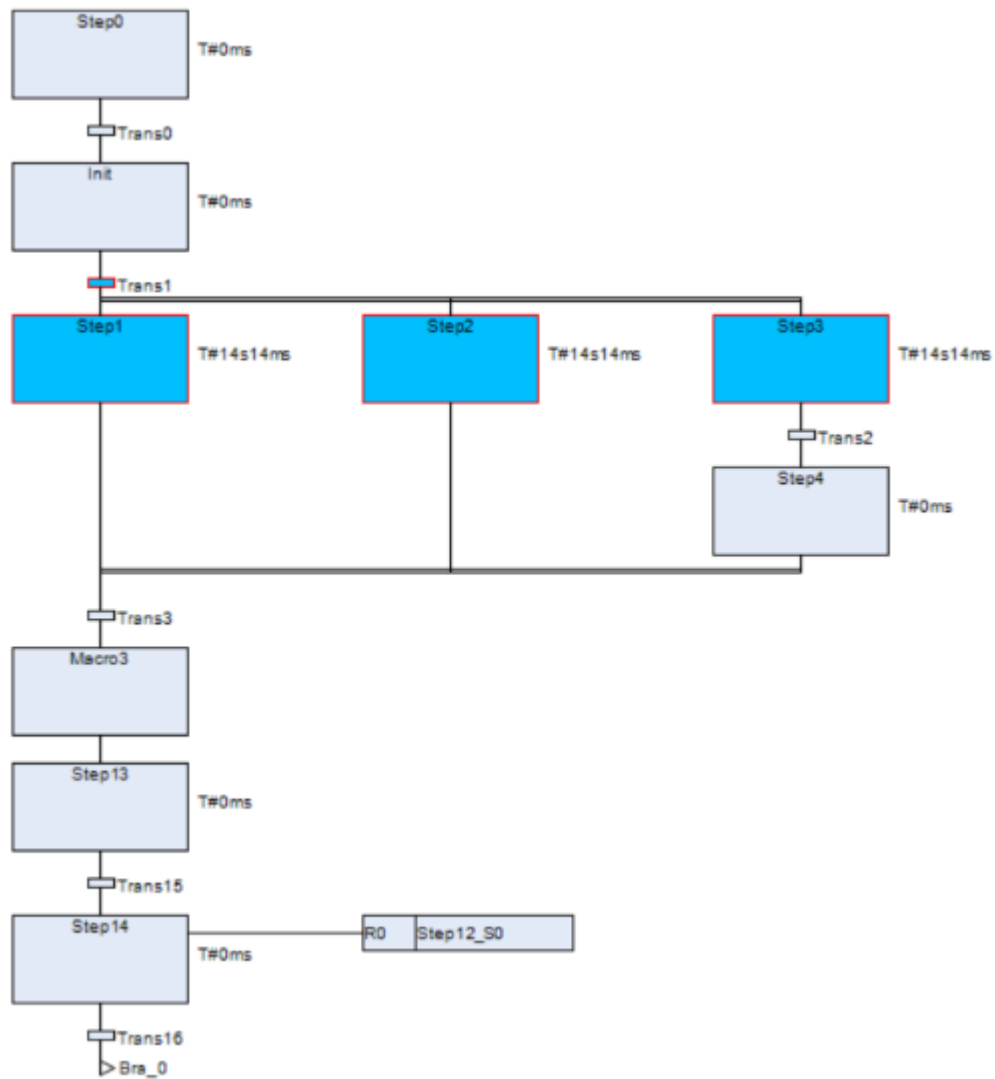
Die generierten Visualisierungen werden im POU-Pool gespeichert. Die Visualisierungen (xxx\_SFC\_VISU, xxx\_LD\_VISU) können anschließend über einen Frame in andere Visualisierungen eingebettet werden.

Im Fall von SFC/LD-Funktionsbausteinen muss eine Referenz zur darzustellenden Instanz übergeben werden. Bei SFC/LD-Programmen werden die Variablen direkt von der generierten Visualisierung verwendet. Für SFC-Makros werden eigene Visualisierungen generiert, die über einen Mausklick ausgewählt werden können.

**Wichtig:** In den Eigenschaften jedes SFC-Objektes muss das Flag „SFCCurrentStep“ gesetzt sein. Wenn das Flag nicht gesetzt ist, treten Kompilierungsfehler auf.

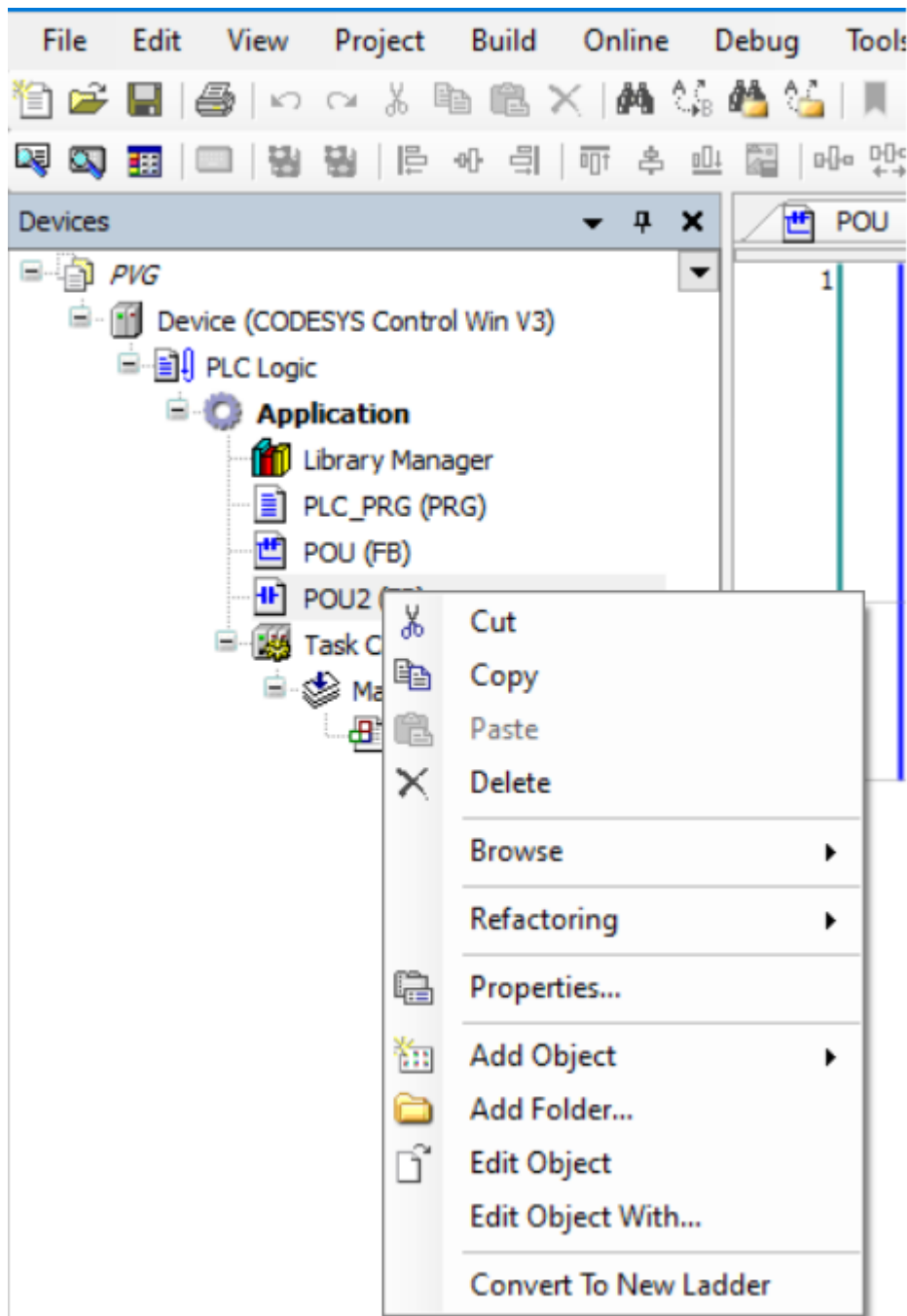


Setzen des Flags SFCCurrentStep



*Beispiel einer generierten SFC Visualisierung*

**Wichtig:** Es können nur Ladder (LD2) Bausteine zum Generieren der Visualisierung verwendet werden. Bestehende Ladder Logic Diagram (LD) Bausteine können mit dem Kommando „In neuen Kontaktplan konvertieren“ in den neuen Typ Ladder (LD2) konvertiert werden.



## Allgemeine Informationen

### Lieferant:

CODESYS GmbH  
 Memminger Straße 151  
 87439 Kempten  
 Deutschland

### Support:

Technischer Support ist bei diesem Produkt nicht enthalten. Um technischen Support zu erhalten, erwerben Sie bitte ein CODESYS Support Ticket.

<https://support.codesys.com>

### Artikelname:

POU Visu Generator

### Artikelnummer:

000067

### Vertrieb/Bezugsquelle:

CODESYS Store  
<https://store.codesys.com>

### Lieferumfang:

CODESYS Package mit PlugIn

## Systemvoraussetzungen und Einschränkungen

<b>Programmiersystem</b>	CODESYS Development System V3.5.17.30 oder höher Addon Ladder 1.0.0.0 oder höher für Ladder (LD2) Bausteine nötig.
<b>Unterstützte Plattformen/ Geräte</b>	Alle  Hinweis: Verwenden Sie das Projekt „Device Reader“, um die von der Steuerung unterstützten Funktionen zu ermitteln. „Device Reader“ ist kostenlos im CODESYS Store erhältlich.
<b>Zusätzliche Anforderungen</b>	-
<b>Einschränkungen</b>	Makros werden nicht als aktiv markiert. Es können nur Visualisierungen von Bausteinen vom Typ SFC oder des neuen Ladder (LD2) erzeugt werden.
<b>Lizenzierung</b>	



Es wird keine Lizenz benötigt.

---

**Erforderliches Zubehör**

-

---

*Bitte beachten Sie: Technische Änderungen, Druckfehler und Irrtümer vorbehalten. Es gilt der Inhalt der aktuellen Online-Version dieses Dokuments.*

Erstellungsdatum: 25.06.2024